



EBM
26, rue du Rhône
Boîte postale 10028
F-68301 Saint-Louis Cedex
Tél. +33 (0) 389 89 76 40
Fax +33 (0) 389 69 22 03
www.ebm-france.fr

EBM
Weidenstrasse 27
CH-4142 Münchenstein 1
Tel. +41 61 415 41 41
Fax +41 61 415 46 46
ebm@ebm.ch
www.ebm.ch



04.11.78.DU/F Photos: Leu & Partner AG, Stefan Kubli, Tobias Sutter et Andreas Zimmermann



Économiquement, socialement et écologiquement durable



Table des matières

EBM (Coopérative Elektra Birseck) et EBM Trirhena AG Une entreprise aux assises solides	Page 4
EBM Netz AG Au bon endroit au bon moment	Page 6
EBM Energie AG Développer de nouvelles sources d'énergie	Page 8
EBM Wärme AG Des solutions en matière de chaleur pour la Suisse, la France et l'Allemagne	Page 10
EBM Telematik AG Des télécommunications pour l'intérieur et l'extérieur	Page 12
EBM Ecotec AG Énergies renouvelables et efficacité énergétique	Page 14
Schwarz + Partner AG Des systèmes électriques complets	Page 16
Apprendre l'énergie Comprendre l'énergie par la pratique	Page 18
Durabilité – la société EBM mise sur l'action Performance économique et responsabilité sociale et environnementale	Page 20

Fiable – flexible – commercialisable

EBM : économiquement, socialement et écologiquement durable

Depuis 1897, EBM est une coopérative de droit privé intervenant au niveau international dans le secteur de l'électricité. Ses branches d'activités recouvrent les domaines suivants : « Approvisionnement en électricité et réseau », « Chaleur », « Télécommunications et informatique », « Énergies renouvelables et installations électriques ». Aujourd'hui, EBM approvisionne quelque 220 000 personnes dans le nord-ouest de la Suisse et en Alsace en électricité. Parallèlement à son activité principale, EBM est l'un des leaders en Suisse, en Allemagne du Sud et en Alsace du marché de la fourniture de chaleur décentralisée.

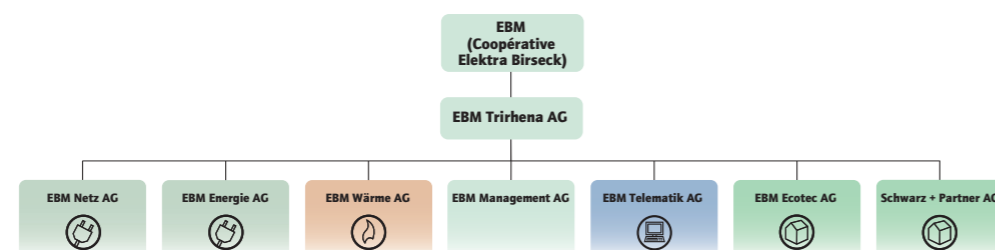
EBM (Coopérative Elektra Birseck) et EBM Trirhena AG

Une entreprise aux assises solides

La société coopérative est une forme juridique idéale pour EBM qui lui permet de combiner sa mission de service public (approvisionnement en électricité) avec sa forme juridique de droit privé, ceci pour le bénéfice de tous.

Depuis plus de 100 ans, EBM est resté fidèle aux principes de la coopérative. Mais à partir de son activité traditionnelle, l'approvisionnement en électricité, elle a su se développer pour devenir une entreprise moderne et diversifiée capable de répondre aux exigences du marché. EBM (Coopérative Elektra Birseck), qui compte quelque 50 000 membres, reste l'organe suprême du groupe. Ces membres sont notamment des propriétaires de biens fonciers privés, des entreprises ainsi que des communes et des cantons sur le territoire de desserte du groupe EBM.

Le groupe EBM opère sur le marché à travers six sociétés: EBM Netz AG, EBM Energie AG, EBM Wärme AG, EBM Telematik AG, EBM Ecotec AG et Schwarz + Partner AG. Ces sociétés interviennent dans les quatre branches d'activités stratégiques du groupe: « Approvisionnement en électricité », « Chaleur », « Télécommunications et informatique » et « Énergies renouvelables et installations électriques ».



Les services centraux du groupe EBM tels que le marketing, la distribution, les finances, la logistique, la communication, le service juridique et le personnel sont assurés par EBM Management AG. Ces sept entreprises sont chapeautées par la Holding EBM Trirhena AG qui est elle-même une filiale d'EBM (Coopérative Elektra Birseck).

De nombreux engagements pris démontrent que le groupe EBM assume ses responsabilités en tant que coopérative et que ses clients et le grand public bénéficient de son offre. À titre d'exemple, citons le projet pour les jeunes et les écoles « Apprendre l'énergie », les cours de cuisine, les conseils en matière d'énergie et le musée de l'électricité inauguré en 1997.



EBM Netz AG

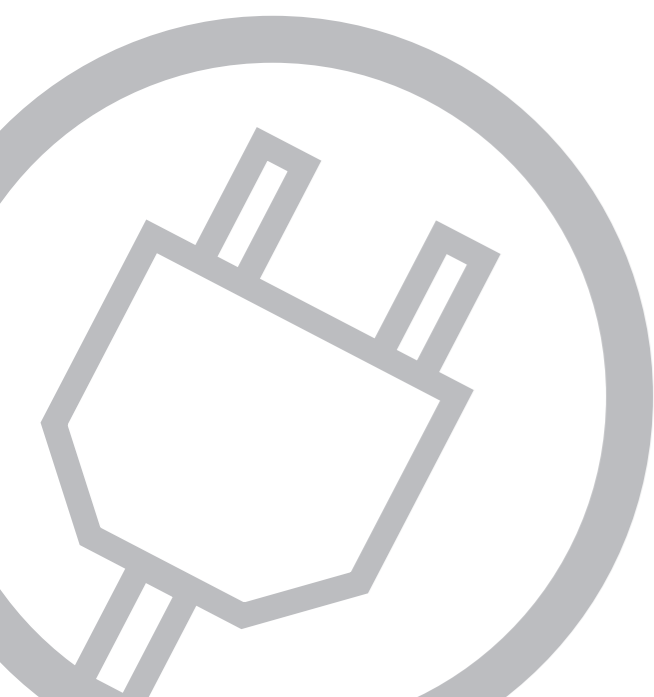
Au bon endroit au bon moment

EBM investit largement dans l'entretien et le renforcement de son réseau – pour assurer à tout moment un approvisionnement sécurisé en électricité.

L'électricité ne peut pas être stockée. L'énergie électrique doit être mise à la disposition du client au moment où il en a besoin. La fiabilité des voies de transport et la disponibilité de capacités suffisantes sont, par conséquent, des facteurs clés conditionnant un approvisionnement sécurisé. Le capital d'EBM, c'est en fait son réseau de 3545 km de long. La société EBM Netz AG est l'opérateur de réseau au sens de la loi sur l'approvisionnement en électricité et fournit les services de base requis. EBM fournit environ 220 000 personnes 24 heures sur 24 en électricité.

La mission de la société EBM Netz AG est de maintenir la sécurité de l'approvisionnement en électricité et de le développer dans le but d'effectuer le transport de l'énergie plus efficacement, de façon fiable et à moindre coût. Sa mission est également d'approvisionner tous les clients qui ne peuvent pas encore choisir leurs fournisseurs. L'ensemble du réseau du groupe EBM est surveillé et contrôlé jour et nuit par un centre de contrôle du réseau. Pour disposer à tout moment d'un aperçu des capacités du réseau, les installations et les plans des lignes existantes font l'objet d'une documentation grâce à un système d'information spécial.

Dans les zones urbaines, les lignes électriques sont de plus en plus souvent mises en terre. Cela présente des avantages certains, notamment celui de réduire les perturbations pénalisant l'environnement et les riverains. Mais il ne sera jamais possible de se passer de lignes aériennes, particulièrement dans les régions situées en zone rurale.



EBM Energie AG

Développer de nouvelles sources d'énergie

Dans le groupe EBM, la société EBM Energie AG se charge de l'approvisionnement en énergie et de son commerce.

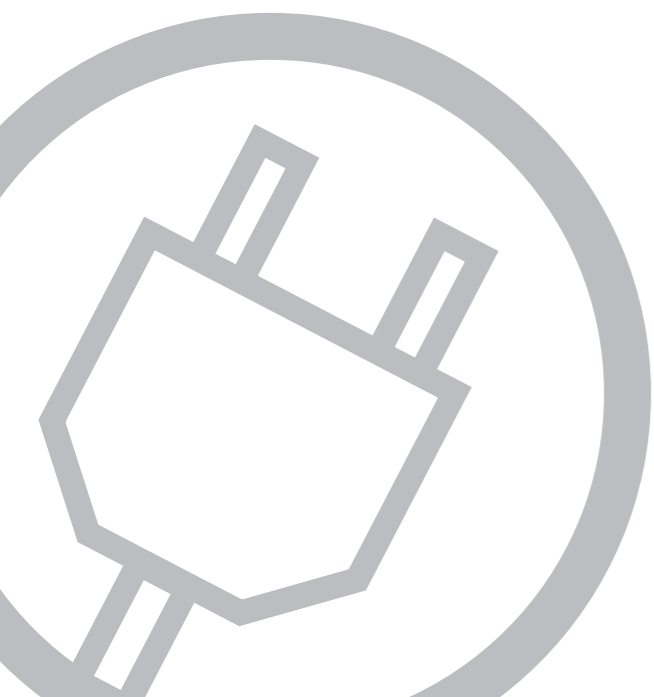
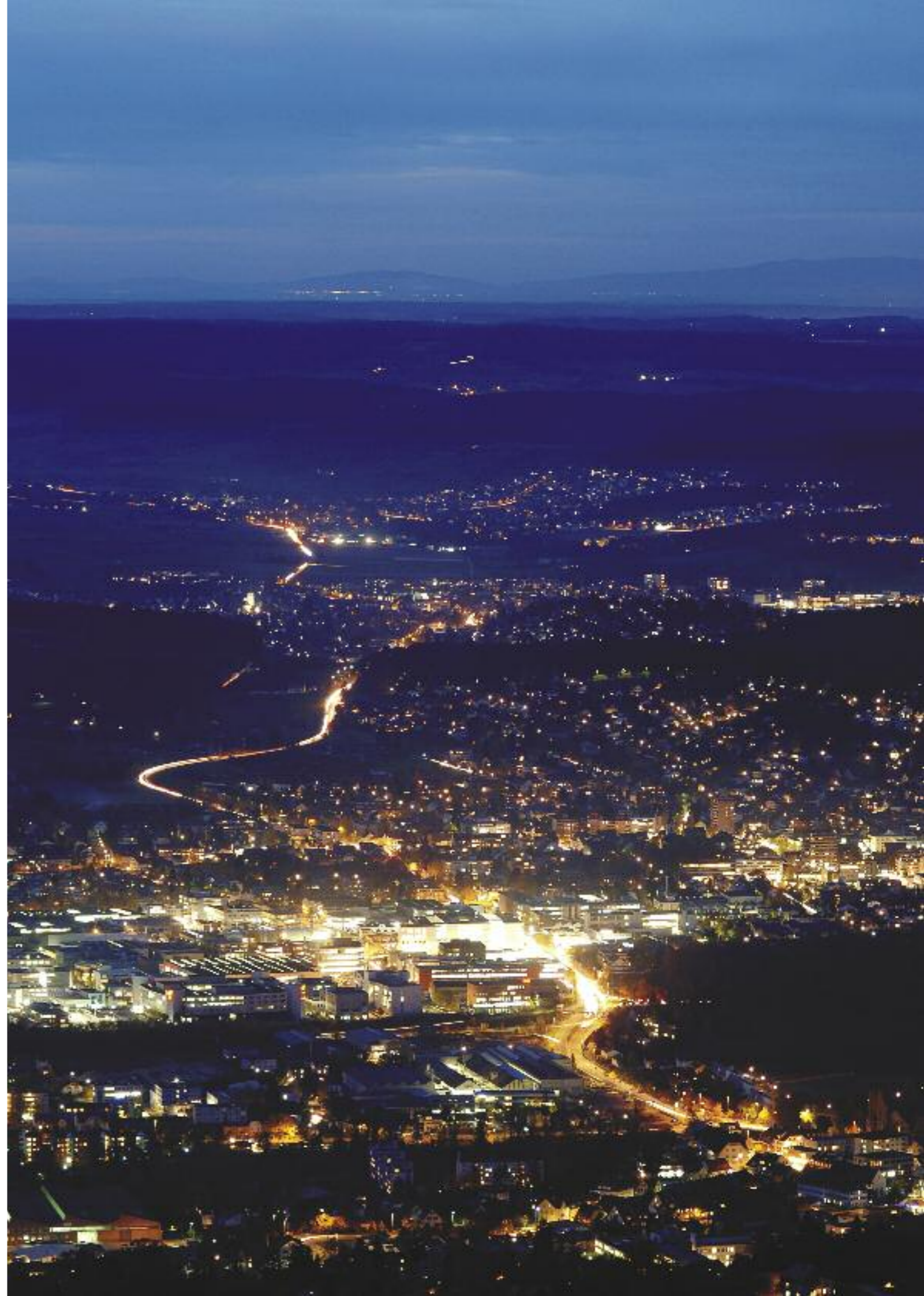
L'objectif est d'identifier les besoins en énergie en temps voulu et de les couvrir de manière fiable, rentable et écologique par le biais de toutes les sources d'énergie possibles. Grâce à son propre réseau de distribution et un portefeuille de centrales électriques diversifié, EBM Energie AG garantit à ses clients un approvisionnement en énergie à long terme.

En Suisse également, la concurrence commence à se faire sentir lentement. Le groupe EBM ne produit lui-même pas d'électricité sur une grande échelle. Il veut également assurer son indépendance à l'avenir en faisant appel à des fournisseurs supplémentaires et par des participations dans diverses centrales électriques en Suisse et à l'étranger. Grâce à son site dans le nord-ouest de la Suisse situé directement à la frontière avec la France et l'Allemagne, la société EBM est prédestinée à s'imposer comme une interface entre le marché international et les centrales électriques régionales. Grâce à sa participation dans la Direct Energie SA et dans sa société commerciale en France, EBM a déjà acquis une expérience considérable dans le marché libéralisé de l'électricité.

Pour rester compétitif et garantir à l'avenir un mix énergétique économique et durable, le groupe EBM poursuit sa stratégie d'approvisionnement électrique équilibrée.

EBM accorde une grande importance à la protection du climat. Le groupe fait activement la promotion d'une utilisation économique et efficace de l'énergie et d'une production électrique écologique à partir d'énergies renouvelables.

Chez nous, le client peut lui-même choisir son produit et ainsi prendre part activement au bouquet électrique d'EBM. Tous les produits de la gamme écologique EBM sont des produits électriques *naturemade* certifiés VUE.



EBM Wärme AG

Des solutions en matière de chaleur pour la Suisse, la France et l'Allemagne

Pourquoi acheter un chauffage quand c'est seulement de chaleur dont on a besoin ?

Ledit contracting de chaleur est au centre de tous les projets de la société EBM Wärme AG. Les spécialistes en chaleur d'EBM conçoivent, construisent et exploitent les installations avec les sources d'énergie choisies par leurs clients. Le client se fournit en chaleur conformément aux conditions contractuelles. La majorité des clients réclame des sources d'énergies renouvelables telles que les plaquettes ou pellets de bois ou encore l'énergie solaire. Une autre forme innovante et écologique est l'exploitation de la chaleur issue des eaux usées ou de l'incinération des déchets. Bien entendu, on encourage également l'installation de pompes à chaleurs. Le portefeuille d'EBM comporte également des installations fonctionnant avec des sources d'énergie classiques.

Les grandes et moyennes entreprises ont tendance à externaliser les tâches qui ne font pas partie de leur activité principale. Au lieu d'exploiter elle-même les installations de production d'énergie, les systèmes d'alimentation et d'éliminer les déchets dangereux, l'entreprise préfère confier ces tâches à des sociétés spécialisées. La création de la société EBM Industriecontracting AG a permis à EBM de former une unité commerciale proposant des concepts d'externalisation spécialisés. Le contracting de chaleur mis en place avec succès au niveau international par EBM depuis plus de 30 ans en constitue la base. L'approvisionnement en vapeur, électricité et eau ainsi que l'élimination des eaux usées et des déchets comptent parmi les tâches principales du contracting industriel.

EBM attache une importance particulière à l'expérimentation des toutes dernières technologies. En Suisse, EBM occupe dans ce domaine une position de leader qu'elle a pu développer à l'international ces dernières années grâce à EBM Wärme GmbH en Allemagne et EBM Thermique SAS en France.

Le contracting de chaleur est une solution pratique et efficace. Le client achète ses besoins énergétiques au prix convenu. EBM se charge de tout le reste : planification de l'installation, financement, surveillance et acceptation de la construction et des installations, assurance contre les risques de construction et d'exploitation au cours de la période du contrat, maintenance et entretien.



EBM Telematik AG

Des télécommunications pour l'intérieur et l'extérieur

La société EBM Telematik AG fournit des services informatiques aux employés d'EBM. EBM Telecom AG répond aux besoins des professionnels et des particuliers en matière de télécommunications.

Grâce à la mise en place de son propre réseau de fibres optiques ultramoderne et de ses centres de traitements de l'information, EBM Telecom AG ouvre la voie à la future génération. EBM répond ainsi aux principaux besoins de ses clients fournis par l'infrastructure informatique tels que la sécurité, la disponibilité, la rapidité et la stabilité. Ses nombreuses années d'expérience dans la construction et l'exploitation de son propre réseau de fibres optiques lui permettent aujourd'hui de proposer et de garantir des solutions optimales en matière de télécommunications.

L'individualité met en évidence des modèles commerciaux. Les exigences en matière de télécommunications sont tout aussi personnelles. En tant que fournisseur de services complets, EBM Telecom AG se fait un devoir de toujours trouver des solutions adaptées à chaque entreprise. Il répond à tous les besoins de ses clients professionnels – depuis le transport des données jusqu'à leur stockage en toute sécurité dans les centres de données. Grâce à son service de téléphonie « EBM Voice », EBM Telecom AG est en mesure d'offrir une convergence complète du réseau, de la transmission et de la gestion des données et de la téléphonie. « EBM Onehome » constitue une offre combinée intéressante pour les particuliers leur permettant d'avoir accès à la radio/télévision, à Internet et à la téléphonie grâce à un branchement unique.

EBM Fiber

Mise en réseau du site grâce à ses propres fibres optiques.

EBM Ethernet

Une transmission des données très accessible en toute sécurité.

EBM Access/EBM Accessplus

L'accès à Internet le plus rapide qui soit grâce aux fibres optiques.

EBM Datacenter

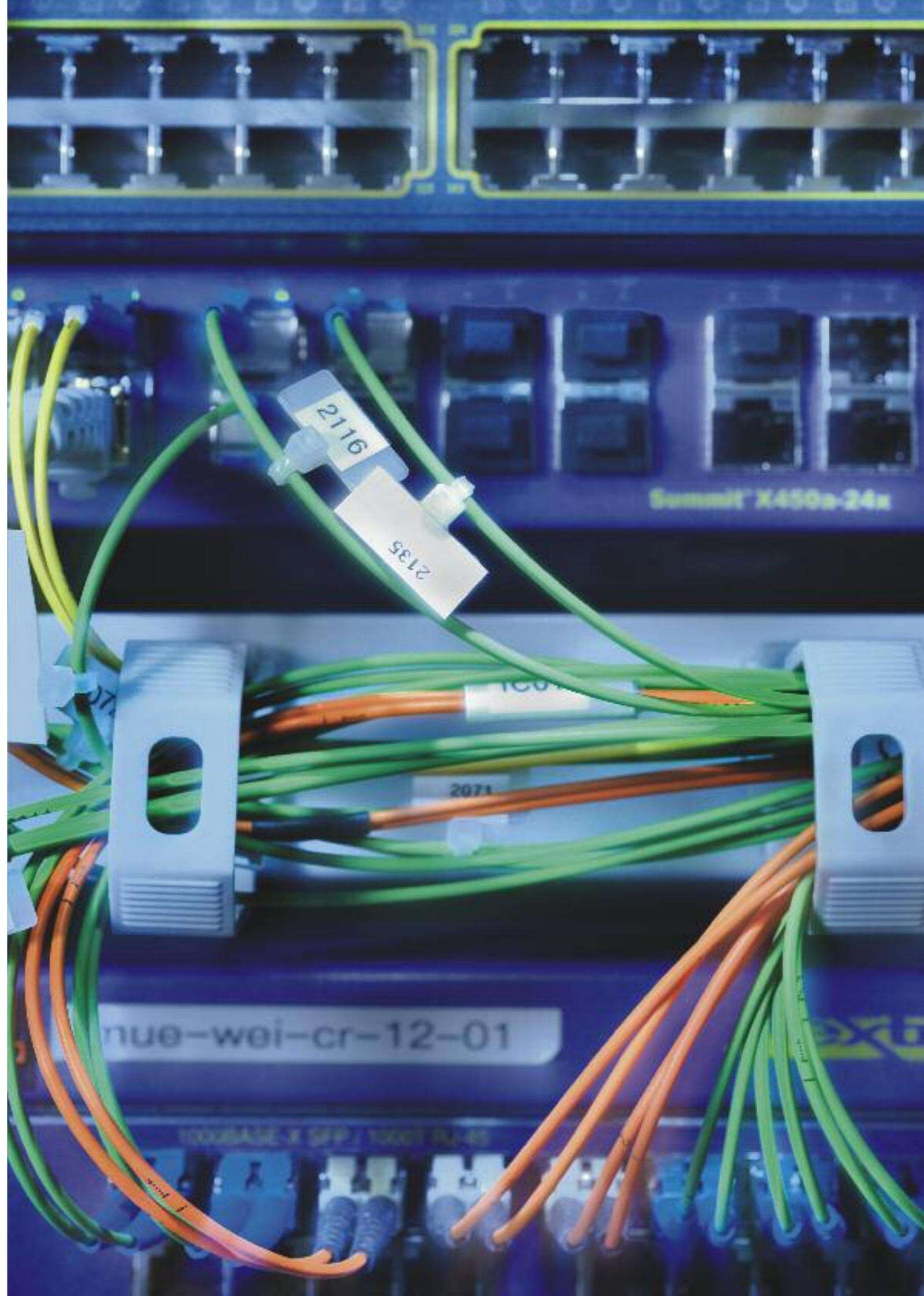
Un stockage de données fiable et professionnel.

EBM Voice

Des services de téléphonie IP personnalisés avantageux destinés aux clients professionnels.

EBM Onehome

Internet, téléphonie et radio/TV, l'offre combinée destinée aux particuliers.



EBM Ecotec AG

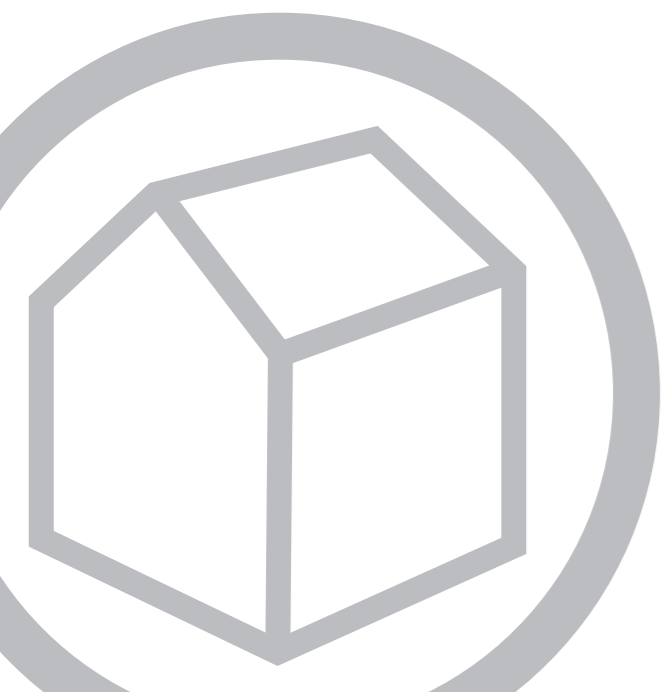
Énergies renouvelables et efficacité énergétique

De l'isolation des bâtiments aux pompes à chaleur en passant par les systèmes photovoltaïques.

EBM Ecotec AG est le spécialiste de l'efficacité énergétique et des énergies renouvelables. Elle prodigue à ses clients des conseils professionnels sur les questions relatives à un investissement dans un avenir énergétique durable. Elle planifie et réalise des usines destinées à produire de l'électricité, de la chaleur et de l'eau chaude. L'accent est mis sur les propriétaires de biens fonciers misant sur les sources d'énergies renouvelables telles que le soleil et l'énergie de l'environnement. Les systèmes photovoltaïques, les installations solaires thermiques, les pompes à chaleur et les chauffages à base de pellets (magasin en ligne EBM pour les pellets) sont planifiés, livrés, installés et entretenus par des professionnels de la société EBM Ecotec AG.

EBM Ecotec AG se charge également de l'assainissement énergétique des bâtiments. Car une enveloppe du bâtiment non étanche entraînera une perte de cette énergie si précieuse. Seule une isolation appropriée permettra de chauffer en hiver et de rafraîchir en été sans perte d'énergie. Une isolation des bâtiments réalisée par des professionnels permet d'économiser d'importantes quantités d'énergie et de réduire les coûts. Un investissement dans un avenir durable.

EBM Ecotec AG mise sur la qualité et des produits de qualité supérieure pour produire de l'énergie durable. Ce qui permet de préserver les ressources naturelles et de réduire les coûts.



Schwarz + Partner AG

Des systèmes électriques complets

La société Schwarz + Partner AG a été créée le 1.1.1990 par Hans Schwarz. EBM a racheté cette entreprise assurant ainsi sa continuité.

Schwarz + Partner AG offre à ses clients une expertise complète allant du conseil jusqu'à la planification, l'exécution et le suivi des commandes. Son activité englobe tout ce qui concerne les systèmes électriques tel que la planification et l'ingénierie électrique ainsi que l'installation, mais également les télécommunications, les systèmes d'alarme pour TVA/PBX, les systèmes d'information par câble KIS/SPICS et les techniques de mesure et de régulation MSRE.

Quelle que soit la taille de l'installation, Schwarz + Partner AG offre toute son expertise, des conseils complets, la planification et la réalisation de la commande. Les spécialistes de l'électrotechnique et des technologies de communication trouvent pour les clients la bonne solution pour les petits travaux dans le service, pour les installations électriques dans les pavillons ou les petits immeubles, dans les bâtiments industriels ou commerciaux ainsi que les grands bâtiments.

Siège à Reinach

La ville de Reinach abrite le bureau d'études ainsi que les départements installation, service, MSRE et commande.

Centre de télécommunications à Aesch

Tous les appareils peuvent être inspectés et testés sur place. Il offre également la meilleure solution pour la formation des clients pour des installations téléphoniques spécifiques.

Centre de télécommunications à Sissach

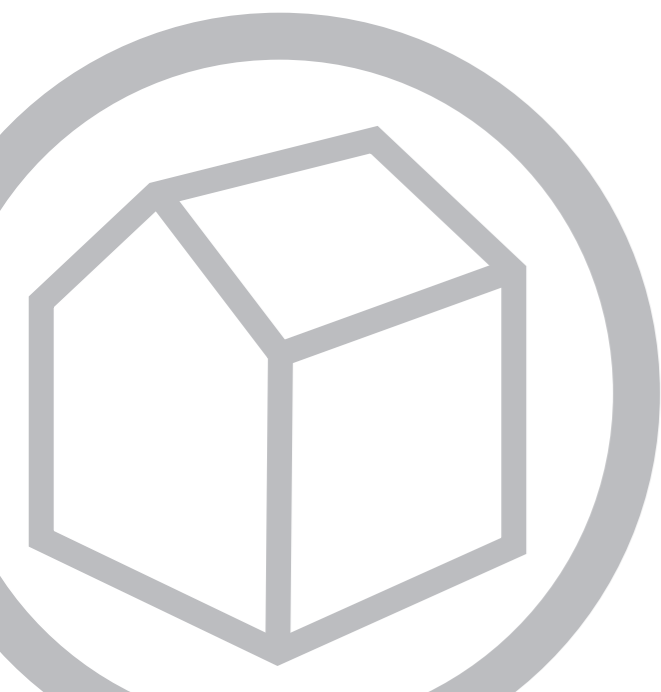
Le centre de télécommunication et son service d'installation sont responsables des travaux dans la partie supérieure du canton de Bâle-Campagne.

Centre de télécommunications à Bâle

Vente de téléphones, téléphones mobiles et appareils ménagers.

Succursale à Breitenbach

Services dans le domaine des installations électriques et des services électriques.



Apprendre l'énergie

Comprendre l'énergie par la pratique

Qu'est-ce que l'électricité ? Comment est-elle produite ? Comment arrive t-elle jusque chez nous ?

Grâce à l'initiative « Apprendre l'énergie », EBM permet aux enfants et aux jeunes de faire l'expérience de l'électricité et leur inculque les connaissances de base nécessaires. Avec cette plateforme unique en son genre, EBM offre, aux écoles notamment, un savant mélange d'ateliers éducatifs, d'expériences passionnantes, de présentations et documents intéressants pour le cours. EBM met ce projet gratuitement à la disposition des écoles dans le nord-ouest de la Suisse et en Alsace. L'initiative « Apprendre l'énergie » est particulièrement bien adaptée pour l'enseignement primaire et secondaire ainsi que pour les lycées. Les offres spéciales anniversaires et les cours passeport vacances (ateliers sur l'énergie solaire) constituent également l'une de leurs spécialités.

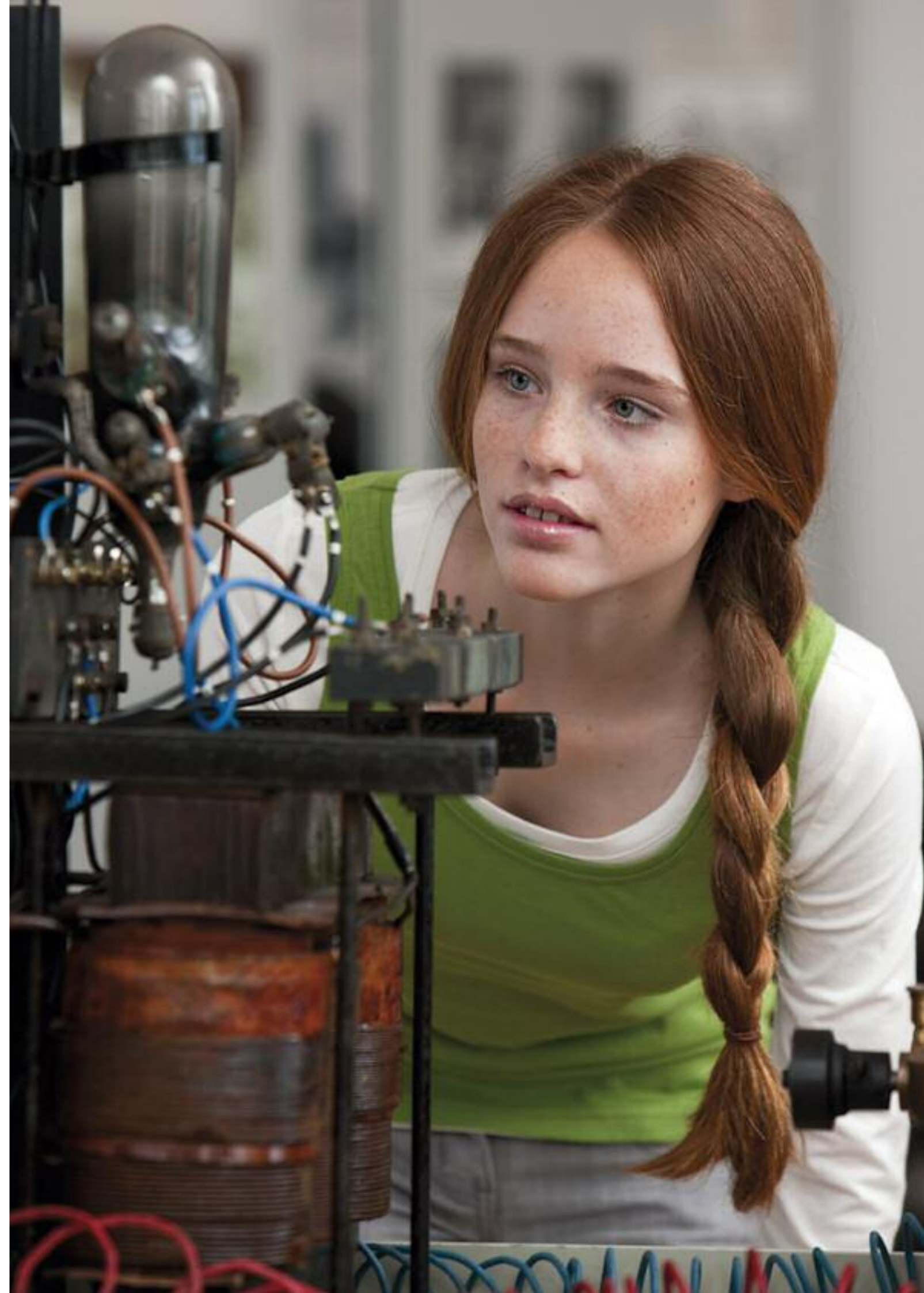
Le monde de l'électricité n'a pas de limite et il est des plus passionnants. À l'occasion de son centenaire, EBM a inauguré un musée de l'électricité à Münchenstein en 1997. Sur ses 1000 m² de surface, le visiteur peut découvrir l'histoire passionnante de l'électricité depuis sa production jusqu'à son utilisation. La collection comprend des objets historiques rares et offre aux visiteurs l'occasion de faire des expériences.

Outre les écoles, il est également possible pour les entreprises et associations, fédérations et clubs, organismes gouvernementaux et organisations politiques, de réserver des visites guidées dans le musée de l'électricité ainsi que dans le centre de contrôle du réseau et dans la sous-station. Une visite dans les centrales hydroélectriques de Augst et dans la petite centrale hydroélectrique certifiée *naturemade* à Dornachbrugg, donne un aperçu de la puissante alliance de l'eau et de la technique.

L'initiative « Apprendre l'énergie » comprend toutes les bases et matériaux nécessaires permettant de préparer de manière pédagogique les sujets complexes et questions autour de l'électricité.

Comprendre et faire l'expérience de l'énergie : dans les ateliers, EBM propose aux enfants et aux jeunes de découvrir le monde des énergies renouvelables de manière ludique.

Les expériences se déroulent dans une ambiance pleine de suspense. Pour en savoir plus, veuillez vous rendre à l'adresse suivante :
www.lernwelt-energie.ch



Durabilité – la société EBM mise sur l'action

Performance économique et responsabilité sociale et environnementale

La société EBM est persuadée que la véritable durabilité résulte de l'interaction entre la performance économique et la responsabilité sociale et environnementale.

Depuis des dizaines d'années, EBM fait la promotion de l'utilisation d'une énergie économique et efficace. La stratégie initiée en 1979 lui a permis de jeter les bases d'une gestion d'entreprise durable. Jusqu'en 2010, EBM a investi plus de 300 millions de francs suisses dans de nombreux projets avec des systèmes d'énergie durables et efficaces.

La performance économique : la santé et la prospérité d'une entreprise dépendent avant tout de sa réussite économique. Au cours des 100 dernières années, la société EBM a généré un capital propre considérable. Elle veille à agir avec précaution et à conserver une structure saine du capital et suffisamment de liquidités afin de préserver sa liberté d'action entrepreneuriale. Les états financiers consolidés conformément aux directives de Swiss GAAP FER permettent à EBM d'améliorer sa transparence.

La responsabilité sociale : EBM est l'un des plus importants employeurs de la région. Tous les ans, les industries de la zone de desserte se voient attribuer des contrats et les institutions à but non lucratif des sommes substantielles. Les cours de cuisine internes à l'entreprise, le musée de l'électricité et l'initiative « Apprendre l'énergie » destinée aux écoles font partie de l'engagement socioculturel.

La responsabilité environnementale : divers chauffages urbains de proximité, une installation de détente de l'énergie, la bourse de l'électricité solaire ainsi que le nouveau fonds pour l'énergie EBM comptent parmi les concepts novateurs. Les pompes à chaleur, les panneaux photovoltaïques et solaires, les éoliennes, les chauffages à base de plaquettes de bois, les petites centrales hydroélectriques, l'exploitation de la biomasse appartiennent au domaine de l'énergie renouvelable. Certifié ISO 14001, EBM répartit ses prestations en cinq domaines thématiques : « concepts avant-gardistes » ; « énergies renouvelables », « projets pilotes et installations de démonstration », « transmission des connaissances » et « réseau écologique ».

Les conseils en matière d'énergie prodigués par EBM indiquent aux locataires et propriétaires comment utiliser l'énergie de manière économique et efficace. EBM accompagne ses clients en les conseillant sur l'enveloppe du bâtiment, le chauffage ou la consommation d'énergie électrique, en analysant l'enveloppe du bâtiment avec un rapport de consultance (certificat énergétique des bâtiments GEAK®, coach de l'énergie, assainissement de composants), en analysant l'installation de chauffage ou par une demande de subventions.



Les étapes importantes du groupe EBM depuis 1979

- 2010** EBM lance une bourse de courant naturel
- 2010** Acquisition d'un parc éolien de 42 mégawatts en Espagne
- 2009** EBM fonde le Fonds énergétique pour les membres de la coopérative en mettant chaque année 1 million de francs suisses
- 2009** Dans le complexe Elco Park à Allschwil, EBM lance le plus important projet d'énergie géothermique du canton de Bâle-Campagne.
- 2009** Inauguration du premier système photovoltaïque dans l'aire de desserte EBM en Alsace.
- 2008** Célébration du 111^e anniversaire du groupe EBM et des 11 ans du musée de l'électricité EBM
- 2008** Fondation de sociétés de fourniture de chaleur en Allemagne et en France
- 2007** Pour la première fois, chaleur et froid issus de la canalisation des eaux usées pour CONCORDIA à Lucerne
- 2007** Participation à la société Biopower Nordwestschweiz AG
- 2007** Inauguration d'une usine de fabrication de pellets de bois pour la Frutiger AG à Thoune
- 2006** Utilisation à grande échelle de la chaleur résiduelle provenant de l'incinération des déchets à Oftringen
- 2006** Installation photovoltaïque sur les usines EBM
- 2005** Mise en place du Fonds énergétique de Bâle-Campagne pour un montant de 2,64 millions de francs suisses
- 2005** Le groupe EBM se voit remettre les certifications au titre de l'assurance qualité et environnementale et la sécurité au travail
- 2005** Une première pour la Suisse du Nord-Ouest : initiative « Apprendre l'énergie » destinée aux écoles
- 2004** Pour la première fois en Suisse : production d'électricité à partir de la détente du gaz naturel
- 2004** Première installation de chauffage aux plaquettes de bois à Arlesheim
- 2003** Le site du groupe EBM à Münchenstein obtient pour la première fois le label qualité « Naturpark »
- 2003** Utilisation du premier moteur Stirling fonctionnant au gaz naturel à Reinach
- 2000** Essai empirique sur deux ans avec une installation de piles à combustible PEM
- 2000** Mise en service de la première microturbine à gaz
- 1999** Programme de financement pompes à chaleur CO₂-2000
- 1996** Pour la première fois en Suisse : clearing d'électricité photovoltaïque
- 1996** Construction de nouvelles petites centrales hydroélectriques à Dornachbrugg et Laufen
- 1995** Première centrale à gaz de décharge à Liesberg
- 1992** Pour la première fois en Suisse : opération « l'énergie solaire pour tous »
- 1987** Première installation industrielle visant à utiliser la chaleur résiduelle du transformateur
- 1983** Fondation de la première société de chauffage proximité Wärmeversorgung Binningen AG (WBA)
- 1982** Mise en service de la première centrale de cogénération
- 1979** Lancement du concept « conseil en matière d'énergie et énergies vertes », y compris les fonds de financement
- 1979** Pour la première fois en Suisse : concept en matière de cogénération/pompes à chaleur